

# ESIROI

ÉCOLE D'INGÉNIEURS  
UNIVERSITÉ DE **LA RÉUNION**

Ingénieur.e.s, acteurs et actrices  
du changement

TRANSFORMONS  
**NOS VIES ET  
NOS TERRITOIRES**





# Tu veux devenir ingénieur ? Choisis une terre d'innovation !

L'ESIROI est l'école d'ingénieurs de l'Université de La Réunion qui forme les expertes et les experts aptes à concevoir, manager et réaliser, grâce à leur créativité, les solutions technologiques éco-responsables de demain.

## Chers futurs élèves-ingénieurs



Bienvenue dans une aventure où l'ingénierie conjugue innovation et responsabilité.

Notre planète fait face à des défis majeurs : changement climatique, raréfaction des ressources, croissance démographique. En tant qu'ingénieurs, vous jouerez un rôle clé pour imaginer et mettre en œuvre des solutions innovantes et durables.

À l'ESIROI, au cœur de La Réunion, terre d'innovation, nous vous formons dans trois domaines porteurs d'avenir : bâtiment et énergies durables, agroalimentaire et informatique. Ces secteurs offrent de nombreuses opportunités d'emplois à La Réunion, en métropole et à l'international.

Notre objectif ? Vous donner les moyens de devenir des professionnels compétents et épanouis. Grâce à une pédagogie fondée sur l'action, vous travaillerez sur des projets concrets en partenariat avec des entreprises et des laboratoires de recherche. Vous apprendrez à transformer la théorie en

solutions pratiques : concevoir des bâtiments économes en énergie, optimiser les chaînes de production alimentaire, développer des logiciels performants, tout en intégrant l'impact environnemental dans vos choix.

Plus qu'une école, l'ESIROI est une communauté où votre réussite et votre épanouissement sont au centre de nos préoccupations. Nous croyons en vos capacités à devenir des femmes et des hommes compétents, responsables et citoyens du monde, ouverts à la richesse des cultures et prêts à relever les défis d'un monde en pleine évolution.

Rejoindre l'ESIROI, c'est intégrer une école inclusive, à taille humaine, où chaque élève-ingénieur bénéficie d'un accompagnement personnalisé (un enseignant pour 10 étudiants). C'est aussi s'ouvrir au monde grâce à la mobilité en métropole et à l'international et à des expériences professionnelles solides pour bâtir votre curriculum vitae.

Vous avez soif de défis ? Vous rêvez de contribuer à un avenir plus respectueux de notre planète ? Nous sommes là pour vous former et vous accompagner dans votre parcours.

*François Garde,  
Directeur de l'ESIROI*

édito



# Sommaire

- 06** Les valeurs
- 07** Les cycles
- 08** Le Cycle préparatoire
- 09** Les 3 cycles ingénieurs
- 12** Comment intégrer les cycles
- 16** Les équipements
- 18** Se professionnaliser
- 20** La pédagogie de l'ESIROI
- 22** La mobilité
- 24** La recherche et les sciences
- 26** La vie étudiante

## 7 raisons pour choisir l'ESIROI

- **Un parcours sécurisé.**

L'admission en cycle ingénieur après notre classe préparatoire est conditionnée par la réussite aux examens et non pas un concours.

- La seule École d'ingénieurs à La Réunion, **accréditée par la CTI**, reconnue en France et à l'international.

- **Une mobilité en métropole et à l'étranger** avec double diplôme à la clé.

- **13 mois de stages** en entreprise sur la totalité des 5 années.

- Une école publique à taille humaine, **engagée et éco-responsable.**

- **Un cadre de travail exceptionnel** dans un environnement à la fois innovant et naturel.

- **La garantie d'avoir un emploi** dans trois domaines d'activité stratégiques en plein essor : agroalimentaire, informatique, bâtiment et énergie.

## Chiffres clés



**3** spécialités



École publique



Cycle préparatoire  
en 2 ans



Cycle ingénieur  
en 3 ans



**94%**

taux d'insertion à 6 mois  
(chiffres 2024)



**36%**

de femmes (chiffres 2024)



**48%** d'élèves  
ingénieurs boursiers

**1** enseignant pour  
**10** élèves-ingénieurs



**60** intervenants **professionnels**,  
**30** enseignants et enseignants-chercheurs

**40** écoles et universités  
**partenaires** dans le monde





# Devenir ingénieur avec l'ESIROI : visionnaire et engagé

## **Votre mission**

**transformer le monde** pour le rendre plus agréable à vivre.

## **Votre savoir-faire distinctif**

être un expert dans votre métier, doté de **compétences en éco-conception**.

## **Votre engagement**

avec la frugalité comme boussole, vous saurez privilégier des **choix responsables**, convaincu que sobriété et innovation vont de pair pour préserver nos sociétés.

## **Citoyen du monde**

formé dans un environnement multiculturel, curieux et adaptable, vous serez prêt à **travailler à l'international** dans des équipes diversifiées.

## **Une vision 360 degrés**

conscient des enjeux environnementaux et sociétaux, vous serez **à l'écoute de votre écosystème et des usages** pour répondre utilement aux besoins de la société.

## Une école de valeurs

### **Engagement environnemental :**

La frugalité est notre réponse aux enjeux environnementaux. Nos élèves participent à des initiatives telles que le World Clean Up Day et animent des ateliers «Fresque du Climat», contribuant activement à la sensibilisation et à la préservation de notre planète.

### **Responsabilité sociale :**

L'ESIROI est impliquée dans des actions variées, notamment la lutte contre les discriminations homme / femme, le handicap...

### **Épanouissement de l'élève-ingénieur :**

Nous plaçons la qualité de vie au travail et la réussite des élèves au cœur de nos priorités, dans un cadre qui encourage la solidarité et l'esprit d'équipe.





ÉCOLE D'INGÉNIEURS  
UNIVERSITÉ DE LA RÉUNION

L'ESIROI propose un parcours d'excellence structuré autour d'un Cycle Préparatoire Intégré (CPI) accessible en post-Bac et trois spécialités en cycle ingénieur, adaptées aux défis contemporains.

Toutes les formations d'ingénieurs de l'ESIROI sont accréditées par la CTI – Commission des Titres d'Ingénieur, certifiées ISO 9001 depuis mai 2024 et garanties par Le ministère de l'Enseignement supérieur et de la Recherche.



## Le Cycle Préparatoire Intégré (CPI)

En deux ans, le CPI donne aux étudiants les bases scientifiques nécessaires **pour intégrer un cycle ingénieur** à l'ESIROI ou une école partenaire.

Les 

- **Pas de concours à passer** pour poursuivre vers le cycle ingénieur.
- **Respect du rythme des élèves** avec des emplois du temps équilibrés, conformément à la philosophie de l'école attachée à la qualité de vie.
- **Des mises en situation** qui permettent de tester les différentes facettes des métiers de l'ingénierie et facilitent la formulation d'un projet professionnel.

## Le Cycle Ingénieur



### Spécialité Agroalimentaire

Former des ingénieurs spécialistes de l'aliment. Elles et ils conçoivent et pilotent des projets de transformation agroalimentaire innovants en réponse aux enjeux de transition écologique et alimentaire.



### Spécialité Bâtiment et énergie

Former des ingénieurs aptes à concevoir des bâtiments durables dans leur environnement : dimensionnement, évaluation et optimisation avec une maîtrise des enjeux liés à l'énergie, notamment dans les climats chauds et tropicaux.



### Spécialité Informatique

Former des ingénieurs généralistes en informatique, spécialisés dans l'Internet et l'Internet des Objets. Les thématiques incluent la cybersécurité, la gestion des données et le développement logiciel.



# CYCLE PRÉPARATOIRE INTÉGRÉ (CPI)

Le Cycle Préparatoire Intégré a pour but de donner les bases, méthodes et outils scientifiques requis pour une poursuite d'études en Cycle Ingénieur. C'est la principale voie d'accès au Cycle Ingénieur dans les 3 spécialités de l'école : Agroalimentaire, Bâtiment et énergie, Informatique.



Durée :  
24 mois 120 Ects



Expérience :  
1 stage ouvrier d'un mois



Projets : Accompagnement  
sur les projets "École"

## Compétences visées :

- Conduire une analyse de situation par une démarche de type diagnostic
- Poser une problématique
- Conduire une démarche reflexive d'investigation
- Conduire et analyser une expérimentation
- Annoncer et décrire des perspectives nouvelles
- Construire une argumentation scientifique en s'appuyant sur différentes références
- Organiser une production écrite
- Structurer et présenter une communication orale

## Contenu pédagogique :

- Physique-Chimie
- Mathématiques pour l'ingénieur
- Outils numériques
- Anglais
- Communication
- Développement Durable et Responsabilité Sociétale
- Sport
- Dès le 2<sup>nd</sup> trimestre, les enseignements de spécialisation (Agroalimentaire, Bâtiment et énergie, Informatique) intègrent le programme.

## Conditions d'admission :

### Pré-requis :

- CPI 1<sup>ère</sup> année : Bac Général avec spécialité scientifique, Bac technologique STI2D, STL
- CPI 2<sup>ème</sup> année : Première année de CPGE, 1<sup>ère</sup> ou 2<sup>ème</sup> année de Licence Scientifique

### Candidature :

- Inscription via Parcoursup
- Epreuve de sélection du concours GEIPI POLYTECH (entretien et/ou épreuve de 3h)
- Élèves internationaux : Candidature via Campus France (Cf p15)

concours  
**Geipi Polytech**







# CYCLE INGÉNIEUR SPÉCIALITÉ INFORMATIQUE

La spécialité Informatique forme des ingénieurs moteurs de l'innovation dans les technologies de l'information et de la communication, tout en intégrant pleinement les enjeux sociétaux et environnementaux.

Elle forme des professionnels capables de relever les défis dans des métiers tels qu'architecte logiciel, architecte systèmes et réseaux, ingénieur en cybersécurité, spécialiste en analyse de données et IA, et architecte de l'Internet des objets, tout en assumant des rôles de management et de gestion de projets à l'international.

## Compétences visées :

- Gérer la sécurité d'un système d'information
- Concevoir et développer un logiciel
- Traiter des données massives à l'aide des techniques d'intelligence artificielle
- Concevoir une architecture pour l'internet des objets

## Contenu pédagogique :

- Systèmes et réseaux
- Génie logiciel et innovation
- Cybersécurité
- Analyse de données et intelligence artificielle
- Internet des objets et systèmes embarqués
- Veille scientifique et technologique
- Administration des entreprises, communication, sciences humaines et sociales

## Débouchés métiers :

- Ingénieur réseaux et systèmes informatiques
- Ingénieur sécurité informatique
- Ingénieur de développement informatique
- Consultant en systèmes d'informations
- Directeur technique
- Ingénieur en IA

## Conditions d'admission :

- Cycle Préparatoire Intégré -> Admission de droit
- Classe Préparatoire aux Grandes Écoles (CPGE) -> Admission : réussite au concours Polytech e3a
- BUT 2/BUT 3, L2/L3, BTS scientifiques -> Admission sur dossier et entretien
- Inscription : sur [admission.univ-reunion.fr](http://admission.univ-reunion.fr)
- Élèves internationaux : Candidature via Campus France (Cf p15)



Durée : 36 mois  
180 Ects



Expérience : 12 mois de stage - 1 fois/an  
1 semestre de mobilité



Projets : En partenariat  
avec les entreprises





# CYCLE INGÉNIEUR SPÉCIALITÉ AGROALIMENTAIRE

La spécialité Agroalimentaire forme des ingénieurs capables d'intervenir à toutes les étapes de la chaîne de transformation alimentaire.

Elle les prépare à développer, diriger et mener un travail d'ingénierie répondant aux goûts et besoins des consommateurs en prenant en compte les grands enjeux alimentaires et éthiques actuels (écoconception, nutrition, sécurité alimentaire).

## Compétences visées :

- Développer des produits, procédés ou services innovants dans le domaine de l'agroalimentaire
- Concevoir l'ensemble d'un projet d'unité de production agroalimentaire et organiser et gérer la production
- Conduire des projets sur la sécurité alimentaire et nutritionnelle en environnement tropical
- Garantir les qualités organoleptiques, nutritionnelles et sanitaires du produit
- Mettre en œuvre et faire appliquer la politique qualité-hygiène-sécurité-environnement
- Piloter un projet ou une entreprise dans ses dimensions financières, juridiques et humaines

## Contenu pédagogique :

- Génie des procédés alimentaires
- Science des aliments
- Innovation et conception produit
- Gestion de production
- Nutrition
- Sécurité des aliments
- Management de projet
- Possibilité de double diplôme en Management et Administration des Entreprises (MAE)

## Débouchés métiers :

- Responsable Production
- Responsable Recherche et Développement
- Responsable Qualité
- Ingénieur-conseil, chargé d'étude en agroalimentaire

## Conditions d'admission :

- Cycle Préparatoire Intégré -> Admission de droit
- Classe Préparatoire aux Grandes Écoles (CPGE)  
-> Admission : réussite au concours Polytech e3a
- BUT 2/ BUT 3, L2/L3, BTS scientifiques -> Admission sur dossier et entretien
- Inscription : sur [admission.univ-reunion.fr](http://admission.univ-reunion.fr)
- Élèves internationaux : Candidature via Campus France (Cf p15)



Durée : 36 mois  
180 Ects



Expérience : 12 mois de stage - 1 fois/an  
1 semestre de mobilité



Projets : En partenariat  
avec les entreprises





# CYCLE INGÉNIEUR SPÉCIALITÉ BÂTIMENT & ÉNERGIE

La spécialité Bâtiment et énergie dispense une formation centrée sur l'ingénierie de projets dans le domaine des bâtiments bioclimatiques à faible consommation, les systèmes énergétiques utilisant notamment les énergies renouvelables, avec en plus une spécificité liée climat chaud.

Elle prépare les futurs ingénieurs à relever les défis environnementaux liés aux bâtiments d'aujourd'hui et de demain.

## Compétences visées :

- Concevoir et optimiser des bâtiments bioclimatiques à basse consommation en climat chaud
- Développer des solutions énergétiques efficaces, y compris avec les énergies renouvelables
- Avoir une compréhension globale des enjeux environnementaux, sociétaux et économiques actuels
- Diminuer l'impact environnemental du secteur du bâtiment

## Contenu pédagogique :

- Sciences et outils pour l'ingénieur
- Génie climatique et énergétique
- Construction, structures et matériaux
- Énergie solaire et espaces bâtis
- Innovation, logistique et responsabilités sociétales
- Administration des entreprises, communication et langues vivantes

## Débouchés métiers :

- Chargé d'affaire en transition énergétique
- Ingénieur projet en énergies renouvelables
- Ingénieur Qualité Environnementale du Bâtiment
- Ingénieur en efficacité énergétique
- Ingénieur structure

## Conditions d'admission :

- Cycle Préparatoire Intégré -> Admission de droit
- Classe Préparatoire aux Grandes Écoles (CPGE)  
-> Admission : réussite au concours Polytech e3a
- BUT 2/ BUT 3, L2/L3, BTS scientifiques -> Admission sur dossier et entretien
- Inscription : sur [admission.univ-reunion.fr](http://admission.univ-reunion.fr)
- Élèves internationaux : Candidature via Campus France (Cf p15)



Durée : 36 mois  
180 Ects



Expérience : 12 mois de stage - 1 fois/an  
1 semestre de mobilité



Projets : En partenariat  
avec les entreprises





# Intégrer notre Cycle Préparatoire

Tu es lycéen-ne ?  
Tu rêves de devenir  
Ingénieur-e ?

Rejoins l'ESIROI via  
le concours Geipi  
Polytech, ta porte  
d'entrée vers le métier  
d'ingénieur !

Le Cycle Préparatoire Intégré de l'ESIROI a pour but de donner les bases, méthodes et outils scientifiques requis pour une poursuite d'études en Cycle Ingénieur. C'est la principale voie d'accès au Cycle Ingénieur dans les 3 spécialités de l'école :

- Agroalimentaire,
- Bâtiment et énergie,
- Informatique.

*40 places disponibles chaque année*

## Qui peut postuler au concours GEIPI POLYTECH ?



### > **Élèves actuellement scolarisés dans un lycée français ou un lycée homologué par l'AEFE, dans l'une des classes suivantes :**

- Terminale Générale (toutes spécialités confondues)
- Terminale Technologique, filière STI2D ou STL
- Cas particuliers : élèves en Bac européen, bi-national (Abibac, Esabac, etc.), ou candidats libres

### > **Étudiants ayant obtenu un baccalauréat général ou technologique (STI2D/STL) l'année précédente (année N-1) dans un lycée français ou homologué AEFE.**

**À noter :** les élèves de terminale générale ayant suivi la spécialité Mathématiques (ou l'option mathématiques complémentaires) associée à une des spécialités scientifiques suivantes présentent un profil mieux adapté aux exigences du concours et ont donc généralement de meilleures chances de réussite :

- *Sciences de l'ingénieur (SI)*
- *Physique-chimie (PC)*
- *Sciences de la vie et de la terre (SVT)*
- *Numérique et sciences informatiques (NSI)*

### > **Élèves étrangers :** Admission possible via la plateforme Campus France en 1<sup>ère</sup> et 2<sup>ème</sup> année (cf procédure des étudiants internationaux p15)

## Comment postuler ?

1

**Inscrivez-vous sur Parcoursup** et sélectionnez l'ESIROI parmi vos vœux.

2

**Inscrivez-vous au concours Geipi Polytech** directement sur la plateforme.

3

### **Préparez-vous :**

Épreuve écrite (bac général) ou étude de dossier (selon les profils). Annales disponibles sur le site internet GeipiPolytech.

## Qu'est-ce que Geipi Polytech ?

Le Concours Geipi Polytech est un concours national d'entrée destiné aux élèves de Terminale qui souhaitent intégrer l'une des écoles d'ingénieurs publiques de son réseau. Ce concours regroupe **35 écoles d'ingénieurs** réparties sur tout le territoire français, dont **l'ESIROI** fait partie.

- Accédez à un réseau de **35 écoles d'ingénieurs publiques françaises**, dont l'ESIROI.
- Rejoignez directement la **première année du Cycle Préparatoire Intégré** pour bâtir votre avenir dans des métiers innovants et porteurs.

### Tu es en bac Général :

Le concours Geipi Polytech organise chaque année un concours d'entrée commun à 35 écoles d'ingénieurs publiques, destiné aux élèves de Terminale Générale. Retrouvez sur cette page les annales afin de préparer votre concours : <https://www.geipi-polytech.org/annales-du-concours-geipi-polytech/>

### Tu es en bac Technologique :

Le concours Geipi Polytech organise chaque année un concours d'entrée commun à 14 écoles d'ingénieurs publiques, destiné aux élèves de Terminale Technologique. Les admissions se font via étude de dossier et entretien entre la mi-avril et la mi-mai. L'ESIROI est centre d'examen du concours.

## Admission en 2<sup>ème</sup> année de CPI

L'ESIROI ouvre ses portes aux étudiants souhaitant intégrer la 2<sup>ème</sup> année du Cycle Préparatoire Intégré, en fonction de leur parcours académique. L'admission se fait sur titre via la plateforme : [admission.univ-reunion.fr](https://admission.univ-reunion.fr)

### Qui peut postuler ?

- Étudiants titulaires d'un BUT, d'une Licence scientifique, d'un BTS ou d'une Prépa ATS
- Étudiants issus des CPGE (MP, PC, PSI, BCPST, PT, MPI, TSI)
- Élèves du réseau Geipi Polytech (interne ESIROI)

### Procédure d'inscription

- Via la plateforme Candidature de l'Université de La Réunion (pour les candidats nationaux)
- Via Campus France (pour les candidats étrangers hors bac AEFE)

### Constitution du dossier

- Relevés de notes des années précédentes
- Lettre de motivation démontrant votre intérêt pour l'ESIROI
- CV détaillé (parcours académique et expériences)
- Copies des diplômes ou attestations

### Processus de sélection

- Étude du dossier par un jury
- Entretien de motivation pour évaluer vos aspirations et compétences



# Intégrer notre Cycle Ingénieur

Tu es étudiant-e  
en CPGE, en BUT,  
en BTS ou en licence ?  
Tu rêves de devenir  
Ingénieur-e ?

Rejoins le cycle  
ingénieur de l'ESIROI

Le Cycle Ingénieur correspond aux 3<sup>ème</sup>, 4<sup>ème</sup> et 5<sup>ème</sup> années et mène à un diplôme d'ingénieur reconnu par la Commission des Titres d'Ingénieur (CTI). Il est accessible :

- En 3<sup>ème</sup> année, après un Bac+2 ou Bac+3.
- En 4<sup>ème</sup> année, après un Bac+4.

## Qui peut postuler ?

> Le cycle ingénieur est ouvert aux titulaires des diplômes suivants :

- Licence, BUT, BTS dans un domaine scientifique ou technique compatible avec les spécialités proposées par l'ESIROI.
- Classes préparatoires (CPGE) dans les filières scientifiques (MP, PC, PSI, PT, BPCST, etc...), via admission parallèle.



## Comment postuler ?

### Pour les CPGE :

Rejoignez l'ESIROI grâce au Concours e3a Polytech, votre passerelle vers nos trois spécialités.

### Étapes pour candidater :

- 1 Rendez-vous sur le site officiel du Concours Polytech : [e3a-polytech.fr](http://e3a-polytech.fr).
- 2 Suivez les instructions pour soumettre votre dossier en ligne.
- 3 Préparez-vous aux épreuves grâce aux ressources disponibles : annales et rapports.

### Nombre de places limité :

- MP / PC / PSI : 2 places par spécialité (Agroalimentaire, Informatique et Bâtiment et énergie)
- MPI: 1 place par spécialité. (Agroalimentaire, Informatique et Bâtiment et énergie)
- BCPST : 2 places en Agroalimentaire

### Dates clés du Concours E3A Polytech :

- Inscriptions au concours : mi-décembre / mi-janvier
  - Épreuves écrites : début mai
  - Résultats d'admissibilité : début juin
  - Épreuves orales : Mi-juin à mi-juillet
- (dates exactes à vérifier sur notre site internet)



## Pour les Licences, BUT, BTS ou Prépa ATS

Candidatures sur titre pour intégrer l'une de nos 3 spécialités via la plateforme Candidature de l'Université : [admission.univ-reunion.fr](http://admission.univ-reunion.fr)

### Constitution du dossier :

- Relevés de notes des années précédentes.
- Lettre de motivation démontrant vos ambitions et votre intérêt pour l'ESIROI.
- CV détaillé, incluant parcours académique et expériences professionnelles.
- Copies des diplômes depuis le bac ou attestations.

### Processus de sélection :

- Examen du dossier par notre jury.
- Entretien de motivation pour évaluer vos aspirations et compétences.

### Dates clés de la première session :

- Réception des dossiers : mi-février - fin mars.
- Traitement des candidatures : début avril
- Convocation pour l'entretien : mi-avril
- Entretiens de motivation : mi-avril - début mai.
- Résultats des admissions : mi-mai
- Retour des réponses des candidats : mi-mai
- Confirmation des admissions : fin mai - début juin

*(dates exactes à vérifier sur notre site internet)*  
*Une seconde session de candidature est prévue entre la mi-mai et la fin juin.*

## FRAIS DE SCOLARITÉ

L'ESIROI est une école publique.  
Les frais de scolarité se montent à 600 € par an.



## Candidater à l'ESIROI en tant qu'étudiant étranger

Les étudiants internationaux souhaitant intégrer l'ESIROI doivent passer par la plateforme Campus France, si leur pays est concerné par la procédure "Études en France".

Étapes à suivre :

- 1 > Assurez-vous que votre pays dépend de la procédure "Études en France" sur [www.campusfrance.org](http://www.campusfrance.org).
- 2 > Créez votre dossier en ligne sur [www.pastel.diplomatie.gouv.fr/etudesenfrance](http://www.pastel.diplomatie.gouv.fr/etudesenfrance)
- 3 > Choisissez l'ESIROI et la spécialité souhaitée (Cycle préparatoire 1 et 2, Agroalimentaire, Informatique, Bâtiment et Énergie).
- 4 > Déposez les pièces demandées (diplômes, relevés de notes, CV, lettre de motivation, justificatif de niveau de langue...).
- 5 > Passez l'entretien pédagogique (si demandé dans votre pays).
- 6 > Obtenez votre admission et réalisez les démarches pour votre visa étudiant.

Attention : les candidatures se font généralement entre novembre et janvier/février pour la rentrée suivante.

Plus d'infos sur : [www.campusfrance.org/fr/candidature-procedure-etudes-en-france](http://www.campusfrance.org/fr/candidature-procedure-etudes-en-france)



*Des équipements et un cadre d'études  
qui stimulent l'innovation et la créativité*

L'ESIROI offre un environnement d'apprentissage exceptionnel qui garantit une formation pratique et immersive.





- **Un bâtiment bioclimatique** conçu pour minimiser son empreinte écologique, récompensé lors des Trophées Bâtiments Résilients
- **Une plateforme de cybersécurité et d'IOT**
- **Une soufflerie aéraulique et un centre d'essai de brasseurs d'air**
- **Une halle technologique en génie industriel agroalimentaire et une salle d'analyse sensorielle des aliments**
- **Des laboratoires** (microbiologie et chimie, cuisine expérimentale)
- **Des espaces de coworking et créativité** pour stimuler la collaboration et l'innovation entre étudiants et chercheurs.





# Se professionnaliser... dès le cycle préparatoire !

Avec 13 mois de stage au total

À l'ESIROI, la professionnalisation est au cœur de la formation. Dès le Cycle Préparatoire, les élèves-ingénieurs sont confrontés à des mises en situation concrètes.

## Stage ouvrier (1 mois) :

Dès la 1<sup>ère</sup> année, vous découvrirez les réalités du terrain et des métiers techniques

## Stage technicien (2 mois) :

En 3<sup>ème</sup> année, ce stage renforce la maîtrise des outils et méthodologies de base

## Stage anglophone (4 mois) :

Une immersion internationale en 4<sup>ème</sup> année, combinant pratique professionnelle et perfectionnement linguistique.

## Stage de fin d'études (6 mois) :

En dernière année, ce stage stratégique positionne les élèves au plus près de leurs futurs métiers, souvent dans des entreprises partenaires où ils et elles poursuivront leur carrière.

### CYCLE PRÉPARATOIRE

1<sup>ère</sup> année



Stage  
ouvrier

1 mois  
entre juin  
et août

### CYCLE INGÉNIEUR

3<sup>ème</sup> année



Stage  
technicien

2 mois  
entre juin  
et août

4<sup>ème</sup> année



Stage  
anglophone

4 mois  
entre avril  
et août

5<sup>ème</sup> année



Stage de fin  
d'études

6 mois  
entre mars  
et août



## Visites d'usines, de chantiers et d'entreprises

Chaque année, l'ESIROI organise des visites d'usines, de chantiers et d'entreprises en cycle préparatoire et en cycle ingénieur. En complément des cours théoriques, ces visites permettent de se familiariser avec les contraintes industrielles, d'affiner ses choix de spécialisation, et de renforcer sa motivation à contribuer au développement du secteur local.

**Agroalimentaire :** Sucrerie de Bois-Rouge, Meunerie de Bourbon, Café le Lion et YAMI  
**Informatique :** Zéop, Orange  
**Bâtiment et énergie :** Nouvel route du Littoral, Les coulisses du bâtiment, Nouvel aérogare d'arrivée de l'aéroport Roland-Garros

## Une relation étroite avec les entreprises

Les stages se déroulent principalement entre mars et août, offrant aux entreprises l'opportunité d'intégrer des talents en phase avec leurs besoins opérationnels. Implantée dans un tissu économique dynamique, l'ESIROI travaille main dans la main avec les entreprises réunionnaises, nationales et internationales pour identifier les compétences recherchées et répondre aux attentes des secteurs porteurs.

Des partenaires privés et associatifs participent également à la vie de l'école : Technopole, TEMERGIE, Digital réunion, ADIR, ADEME, Région Réunion, Ville de Saint-Pierre, PYROI, TAAF, Brasserie de Bourbon...

## Le forum entreprise : une passerelle vers l'emploi

Chaque année, le Forum Entreprise de l'ESIROI offre aux élèves-ingénieur.e.s l'opportunité de rencontrer des recruteurs, décrocher un stage ou même un premier emploi.

Au programme : ateliers sur l'innovation et l'entrepreneuriat, témoignages inspirants et conférences avec des professionnels réunionnais de renom.

Les élèves-ingénieurs de l'ESIROI sont accompagnés dans la rédaction de leur CV et la préparation des entretiens.

*Ils accueillent nos étudiants en stage et recrutent nos jeunes diplômés :*

### *Régional*

Leu Réunion (BE)  
SPR (Info)  
EMIS OI (Info)  
Green Tech SAS (BE)  
SPL Grand Ouest (CPI)  
Corexsolar (BE)  
PetFood Run (Agro)  
Antiane (Info)  
Intégrale Ingénierie (BE)  
Inset (BE)  
Qualitropic (Agro)

### *National*

HB Bat (BE)  
Australnet (Info)  
CNRS (Agro)  
Mars Petcare & Food France (Agro)  
Nestle (Agro)  
Solutec (Info)  
Vinovalie (Agro)  
Tribu (BE)  
Etamine (BE)

### *International*

Blue Snow Consulting & Engineering (BE)  
Plant & Food research (Agro)  
BATir (BE)  
VILANDCO (BE)  
Centrum Wiskunde informatique (Info)  
True Eye (Info)  
CalPoly (Agro)



# Des défis et des challenges pour apprendre autrement

Explorer

Les 6 piliers de notre pédagogie professionnalisante

## **Orientation projet :**

dès les premières années,  
des projets concrets qui mêlent  
théorie et pratique.

## **Partenariats industriels :**

des collaborations avec des entreprises  
pour explorer des problématiques réelles  
et enrichir son réseau professionnel.

## **Pédagogie active :**

travaux de groupe,  
études de cas  
et simulations.

## **Culture de l'innovation :**

concours, challenges,  
recherche,  
espaces de créativité.

## **Adaptation technologique :**

les programmes évoluent  
pour intégrer les dernières  
avancées technologiques.

## **Approche par compétences :**

la nouvelle maquette de la formation  
d'ingénieur a été construite en fonction  
des compétences métiers attendues  
par les professionnels.  
Leur évaluation se fait au travers  
de mises en situation réelles.





# Préparez-vous à plonger dans la réalité

À l'ESIROI, nos élèves participent à des challenges pour se professionnaliser, travailler en équipe et développer leur créativité. Ces expériences leur permettent de repousser leurs limites tout en valorisant leurs talents.

- **Prix Innovation Fruits et Légumes - Ecotrophelia France 2025**

Quatre élèves-ingénieurs se sont distingués lors de ce concours regroupant les écoles d'ingénieurs en agroalimentaire avec leur innovation «Kréyon Péï», des crayons comestibles pour encourager la consommation de fruits par les enfants avec un produit naturel, ludique et éco-conçu, qui favorise l'éducation au goût.

- **Hackathon ECOUBAT 2024**

Nos élèves-ingénieurs, en collaboration avec l'IUT de La Réunion, ont relevé le défi de concevoir un totem mobile en seulement 36 heures !

- **La Nuit de l'Info 2024**

Une équipe de l'ESIROI s'est illustrée en décrochant la 1<sup>ère</sup> place sur 95 équipes participantes pour le défi Mashup Gaming d'UBISOFT Bordeaux, et une autre s'est classée 2<sup>ème</sup> sur un défi engagé. Une belle mise en lumière de La Réunion sur la scène nationale !

- **Le premier Design Sprint ESIROI**

Une semaine autour de « La Gestion des déchets ». Nos élèves-ingénieurs ont collaboré avec des entreprises réunionnaises pour proposer des solutions durables et innovantes. Leur créativité et leur engagement ont été salués, un bel exemple de coopération entre l'école et le tissu économique local.

## Les "Défis ESIROI" : vitrine de l'innovation et de la créativité des futurs ingénieurs

Les "Défis ESIROI" sont une opportunité de développer ses compétences, travailler en équipes et contribuer à un avenir durable en collaborant sur des projets réels, multidisciplinaires, innovants et en lien avec les enjeux locaux.

Quelques exemples !

- **Redonner vie à un hôpital modulaire** initialement conçu pour des situations d'urgence, transformé en un espace de soins pérenne adapté aux besoins locaux.
- **Conception d'une unité de production mobile et autonome de transformation de fruits locaux** pour réduire les pertes post-récolte.
- **Conception de la base en milieu extrême du futur : KERGUELEN 2050**, en partenariat avec la préfecture des Terres Australes et Antarctique Françaises (TAAF)
- **Défis ESIROI 2024** -> Collaboration avec les Brasseries de Bourbon pour concevoir **une borne de collecte de verre** pour le réemploi : un enjeu environnemental et social majeur pour La Réunion.

## *Après l'ESIROI, où vont nos alumni ?*

- Ingénieur chargé d'études QEB / R&D Chez Leu Réunion - **La Réunion**
- Ingénieur Procédés Industriels BU TSOI chez TEREOS - **La Réunion**
- Supply Chain & Quality Director chez KFC - **La Réunion**
- VIE Functional Architect at CEVA Logistics - **Royaume Uni**
- Chargée R&D et qualité chez Onafis - **France Métropolitaine**
- Global QA, System & Data management at UCB - **Belgique**
- Web Solution Engineer at Google - **Etats-Unis**
- Ingénieur de projet CVCR chez K. Wintsch & Cie SA - **Suisse**
- Conseiller, Environnement chez CDPQ Infra - **Canada**
- Coordinateur projet chez Blackstone Energy Services - **Canada**
- Production assistant chez MEADOW CREEK dairy - **Etats-Unis**
- Senior Frontend Engineer at Getaround - **Etats-Unis**

# En métropole & à l'international un parcours qui vous transforme

Bouger, s'ouvrir au monde, c'est enrichir sa culture, développer son expérience et son adaptabilité. En rejoignant l'ESIROI, vous élargirez vos horizons et construirez un CV individualisé, riche en expériences.

Vous effectuerez au minimum **2 séjours hors Réunion (à l'international et/ou en métropole)** et bénéficierez, pour cela, de l'**aide de la Région Réunion**, partenaire de l'école (pour un financement des titres de transports et de frais de subsistance) **et/ou du programme ERASMUS**.



## La mobilité à l'ESIROI, c'est pour chaque élève-ingénieur :

- **Un semestre de mobilité académique obligatoire** à effectuer pour renforcer vos compétences et enrichir votre projet professionnel.
  - > Dans l'un des établissements partenaires de l'école en métropole
  - > Dans une Université européenne dans le cadre du dispositif ERASMUS+
  - > Dans une Université internationale dans le cadre d'accords de coopération spécifiques
  - > Dans un établissement qui entre dans le cadre d'accords réseaux
- **Un stage en environnement anglophone obligatoire** : en 4<sup>e</sup> année, un séjour de 4 mois en milieu anglophone vous offre l'occasion de perfectionner votre anglais tout en acquérant une expérience professionnelle.



## Bâtir un profil international

Avec en plus un environnement international, avec la présence d'étudiants internationaux, l'apprentissage d'une deuxième langue étrangère comme l'espagnol ou le chinois, la préparation aux certifications de langues, vous développerez des compétences essentielles pour construire un profil d'ingénieur capable de travailler dans un environnement multiculturel sur des projets globaux.

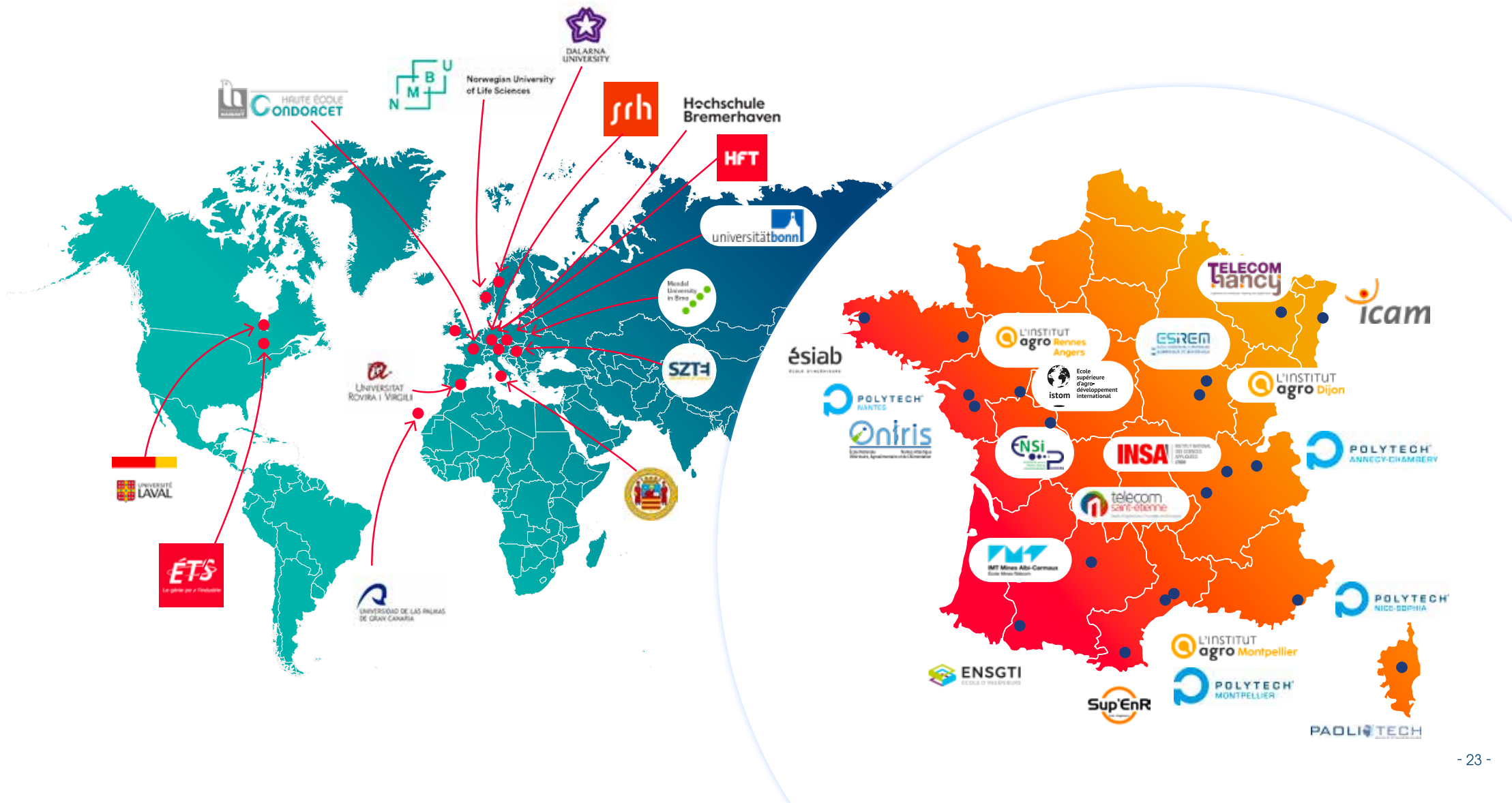


## Une école en réseau

Différents partenariats existent avec des établissements en France et à l'étranger dans des champs disciplinaires de l'ingénieur pour les mobilités de semestre.

Vous avez aussi la possibilité d'avoir un double diplôme avec une école partenaire à condition de passer 3 semestres d'échanges dans cette école (Télécom Nancy, Télécom Saint-Étienne), ou de valider le Master en Administration des Entreprises (IAE de La Réunion) selon le programme de formation choisi.

## 40 écoles et universités partenaires en métropole et à l'international, sur les 5 continents





# La recherche et la science au service de la société

À l'ESIROI, la recherche est un levier majeur pour relever les défis sociétaux et environnementaux.

Grâce à la collaboration avec nos laboratoires partenaires, ainsi qu'à l'implication de nos enseignants-chercheurs et de nos doctorants, nos élèves-ingénieurs bénéficient d'un enseignement enrichi par les dernières avancées scientifiques.

Nos thématiques de recherche couvrent les trois domaines clés en lien avec les spécialités de l'école :

- Agroalimentaire avec l'**UMR QUALISUD** (Laboratoire de Démarche intégrée pour l'obtention d'aliments de qualité)
- Bâtiment et énergie avec **PIMENT** (Laboratoire de Physique et Ingénierie Mathématique pour l'Énergie, l'environnement et le Bâtiment)
- Informatique avec le **LIM** : (Laboratoire d'Informatique et de Mathématiques)



## Du laboratoire à l'entreprise

L'ESIROI collabore avec des pôles de compétitivité tels que Qualitropic et Temergie, ainsi qu'avec la Technopole de La Réunion. Ces partenariats offrent des opportunités de projets ambitieux et de transferts de technologies vers le secteur industriel.

Les études vont de la production de connaissances fondamentales à leur mise en application. Elles contribuent ainsi au transfert de technologies et de connaissances vers le secteur aval par le développement d'outils et de méthodes et procédés innovants destinés aux entreprises.



## Les collaborations entre les entreprises et les laboratoires sont nombreuses :

- Contrats de recherche
- Réponses communes à des appels d'offres de recherche (ex : Agence Nationale de la Recherche ou ADEME)
- Conventions industrielles de formation par la recherche (thèse CIFRE) qui permettent à une entreprise de recruter un ingénieur de moins de 25 ans dont le travail de recherche et développement aboutira à une thèse de doctorat sur un sujet qu'elle propose. Les relations entre le laboratoire qui va assurer l'encadrement de la thèse de doctorat et l'entreprise sont alors régies par un contrat de collaboration.









# VIBREZ ESIROI

## Votre vie étudiante

L'ESIROI est un lieu où les gens se rencontrent.

**La vie quotidienne à Saint-Pierre**, ville balnéaire, est très agréable. Ville dynamique avec de nombreux commerces, restaurants et activités de loisirs. Vous ne vous sentirez jamais isolé ! Vous pourrez profiter d'un beau campus proche du centre-ville, des infrastructures sportives, de la bibliothèque universitaire et des espaces de détente.



**Un BDE à votre écoute :** le Bureau des Élèves de l'ESIROI organise tout au long de l'année des événements pour vous faire vivre une expérience étudiante stimulante : soirées, compétitions sportives, voyages, etc.

Pour les contacter et les suivre sur les réseaux sociaux : Mail : [bde-esiroi@univ-reunion.fr](mailto:bde-esiroi@univ-reunion.fr)  
Instagram : [@bdeesiroi](https://www.instagram.com/bdeesiroi)  
Facebook : [BDE ESIROI](https://www.facebook.com/BDE.ESIROI)

**De nombreuses associations et services centraux de l'Université** sont présentes sur le campus et proposent des activités variées (Suaps, Suac, institut confucius...) Il y en aura forcément une qui vous correspondra ! Escalade, beach volley, théâtre d'improvisation, danse, atelier guitare, cours de chinois... Ces activités vous permettront de faire des rencontres, de développer vos talents mais aussi de gagner des points bonificateurs pour votre moyenne.

### ESI'Points : l'école valorise l'engagement étudiant

L'ESIROI encourage ses élèves à s'impliquer dans des projets parascolaires (culture, sport, événements). Ces activités sont valorisées via le dispositif d'ESI'Points, pour l'obtention du diplôme.

### Des déplacements simplifiés

Saint-Pierre se parcourt facilement à pied, en vélo ou en bus via le réseau Alternéo. Le campus est bien desservi, avec des arrêts de bus à proximité : «IUT» et «Croix Jubilé», lignes 11 et Litto.

L'école dispose d'un espace pour accueillir les vélos ainsi que de douches et vestiaires





### Résidence étudiante et restaurant du CROUS

Plusieurs options s'offrent à vous, comme les résidences CROUS, Campuseo ou Central-Fac, toutes proches du campus.

Le Restaurant Universitaire (RU) propose des repas à prix réduit : 3,30 € pour les non-boursiers et 1 € pour les boursiers, à régler avec votre carte étudiante Izly.



### L'ESIROI, Humaine avant tout !

À l'ESIROI, le bien-être étudiant est une priorité.

Avec des effectifs réduits et une proximité renforcée avec les enseignants, chaque élève bénéficie d'un accompagnement personnalisé.

L'équipe pédagogique, investie et bienveillante, cultive un esprit familial basé sur la cohésion et la solidarité.



L'ESIROI, c'est bien plus qu'une école : c'est une communauté, un laboratoire d'innovations et une porte ouverte sur le monde. En choisissant de nous rejoindre, vous vous engagez sur un chemin où vos talents seront mis au service d'une société durable et responsable. Ensemble, construisons un futur qui allie progrès technologique et respect des équilibres naturels.

**Ensemble, transformons  
nos vies et nos territoires !**

### *Contact*

Campus de Terre-Sainte  
40 avenue de Soweto 97455 Saint-Pierre Cedex

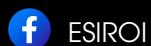
**Scolarité :**

+ 262 262 81 83 00

[scolarite-esiroi@univ-reunion.fr](mailto:scolarite-esiroi@univ-reunion.fr)

*Restons connectés !*

**[esiroi.univ-reunion.fr](http://esiroi.univ-reunion.fr)**



ESIROI



ESIROIOfficiel



Ingénieurs ESIROI



esiroi\_reunion & bdeesiroi



# ESIROI

ÉCOLE D'INGÉNIEURS  
UNIVERSITÉ DE LA RÉUNION